

EXTENDER

серия ПРОФ

Структурный наполнитель для любых типов водно-дисперсионных красок

Предназначен для получения шероховатой структуры с эффектом «шуба». Используется только в сочетании с водно-дисперсионными материалами.



ТЕХНИЧЕСКИЕ ХАРАКТЕРИСТИКИ

ФАСОВКА

6,75 кг

СОСТАВ

Тип наполнителя: доломит
 Размер частиц: не более 1 мм

СТЕПЕНЬ БЛЕСКА

Зависит от используемой базовой краски.

ВЫСОКОТОЧНАЯ КОЛЕРОВКА

Цвет покрытия зависит от используемой базовой краски, которая колеруется по всем мировым цветовым системам: NCS, RAL, Symphony, Monicolor, Pantone и т.д. Перед колерованием большого объема краски рекомендуем заказать пробник выбранного цвета (от 0,2 до 1 л). Это необходимо для того, чтобы избежать ошибки, связанной с цветовосприятием при разном освещении (дневном или искусственном свете). Если в наших веерах вы все же не выберете нужный оттенок (более чем из 50 000), то мы воспроизведем (считаем-подгоним-заколерируем) на 100% оттенок, считанный с вашего образца (фрагмента плитки, обоев, ткани, штукатурки) с помощью считывающего цвет прибора – спектрофотометра.

РАСХОД МАТЕРИАЛА

Зависит от структуры покрытия и расхода базовой краски.

НАНЕСЕНИЕ/РАЗБАВЛЕНИЕ

Совместить EXTENDER с краской в пропорции **1:2**. Тщательно перемешать до однородной массы. Нанести с помощью кисти, валика, краскопульты.

Рисунок покрытия различается в зависимости от используемого инструмента:

- 1) Кисть (**фото 1**),
- 2) Длинношерстный валик (**фото 2**),
- 3) Распыление с помощью краскопульты (**фото 3**).

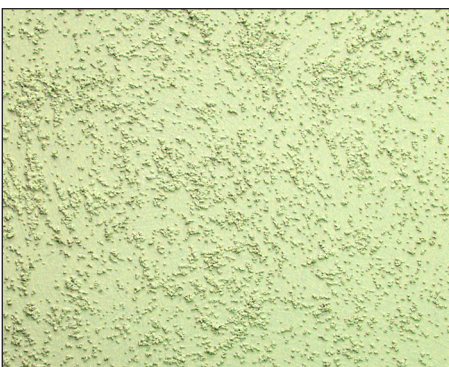
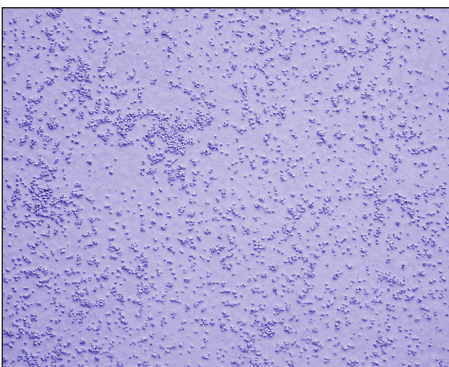


Фото 1



Фото 2



Фото 3

ПОДГОТОВКА РАЗЛИЧНЫХ ВИДОВ ПОДЛОЖЕК

Подложки должны быть сухими, не содержать загрязнений и антиадгезивов. Следы старой краски и грязь следует тщательно удалить. Основание после очистки должно быть прочным, чистым, с хорошей несущей способностью.

Цементные штукатурки:

Свежеоштукатуренные стены не следует окрашивать в течение 2-4 недель. Места подновления штукатурки должны хорошо схватиться и просохнуть. Грубопористые, впитывающие, имеющие осыпь песка, пылящие и легкие минеральные штукатурки предварительно обрабатываются грунтовкой «Tiefgrund».

Гипсовые штукатурки:

Гипсовые штукатурки зашлифовывают, обеспыливают. Затем наносят «Tiefgrund».

Гипсовые строительные панели:

На впитывающие панели наносится «Tiefgrund». Сильно уплотненные гладкие панели для улучшения адгезии покрывают грунтовкой «Acrylgrund».

Панели из гипсокартона:

Предварительно сошлифовываются шпатлевочные заусенцы, после чего вся поверхность покрывается грунтовкой «Tiefgrund».

Бетон:

Предварительно удаляются возможные остатки антиадгезивов, а также мучнистых и песчано-сыпучих субстанций, после чего поверхность покрывается грунтовкой «Tiefgrund».

Пористый бетон:

Покрывают грунтовкой «Acrylgrund».

Кладка из облицовочного кирпича:

Окрашивается без предварительной подготовки.

Покртия, не обладающие несущей способностью:

Неспособные нести поверхностную нагрузку покрытия, выполненные минеральной, дисперсионной краской или штукатуркой на основе синтетических смол, следует удалить. Слабо впитывающие, гладкие поверхности обработать грунтовкой «Acrylgrund», а грубопористые, имеющие осыпь песка или впитывающие поверхности – грунтовкой «Tiefgrund».

Покртия на основе клеевой краски:

Смыть до основания. Нанести «Tiefgrund».

Покртия, обладающие несущей способностью и выполненные дисперсионными красками и штукатурками:

Окрашиваются без дополнительной подготовки.

Поверхности с налётом плесени:

Удалить наслоения плесени или наросты грибка механическим путем (стиранием влажной щеткой, соскабливанием, обдиркой). Промыть поверхности антисептическим средством и дать им хорошо просохнуть. Грунтовочное покрытие зависит от вида и свойств подложки.

Поверхности с пятнами никотина, воды, сажи или жира:

Пятна никотина, а также сажи или жира смыть водой с добавлением жирорастворяющих бытовых чистящих средств и хорошо просушить. Высохшие пятна воды очистить сухой щеткой. Обработать грунтовкой «Tiefgrund».

Небольшие дефекты:

После соответствующей подготовки заделать акриловой шпатлевкой «LF» согласно указаниям по её применению и, при необходимости, загрунтовать.

ТЕХНИЧЕСКАЯ КОНСУЛЬТАЦИЯ

В рамках данной информации невозможно дать рекомендации по обработке всех подложек, встречающихся на практике. В сложных случаях обращайтесь, пожалуйста, в наши представительства.

Техническая информация:

Принимая во внимание разнообразие видов подложек и условий на конкретных строительных и ремонтных объектах, мы обращаем внимание покупателя/исполнителя работ на то, что он обязан самостоятельно проверить пригодность наших материалов для использования в конкретных целях и на конкретных объектах без нарушения технической документации.

ДОПОЛНИТЕЛЬНАЯ ИНФОРМАЦИЯ

Хранение:

В прохладном месте при температуре не менее +5°C.

Утилизация отходов:

Остатки материалов после высыхания могут быть утилизированы как строительные отходы или как бытовой мусор. Не содержит вредных веществ.

Меры предосторожности:

Хранить в недоступном для детей месте. При попадании в глаза сразу промыть водой. При нанесении краски методом распыления, чтобы не вдыхать образующийся «туман», пользоваться защитными средствами (респиратором). Не допускать попадания в канализацию.